



VXB 53 TD-BL MK4

VÆGHÆNGT FJERNVARME-UNIT

Direkte fjernvarme med blandesløjfe og brugsvandsveksler



Patenteret
varmeveksler

Certificeret iht.
DS/EN ISO 9001
DS/EN ISO 14001
OHSAS 18001

- elegant
design

- stor ydelse
- stor afkøling
- lille tryktab

BAXI

HS  KEDLER fra BAXI i Tarm

Type VXB 53 TD-BL MK4

Fjernvarmeunit for varmt brugsvand med patenteret pladevarmeveksler af syrefast rustfrit stål. Forberedt for to varmekredse til rumopvarmning:

- Blandekreds med Grundfos Alpha+ pumpe, og
- direkte tilslutning

Brugsvandet opvarmes i veksleren til 45-50°C efterhånden som det tappes. Termostatventilen holder brugsvandet på ventilens indstillingsværdi og sørger for at holde stikledningen passende varm, så der er varmt vand straks, når der tappes.

Kreds 1: Blandekreds for direkte fjernvarme til 1-strengsanlæg og systemer med reduceret temperatur. Ved hjælp af termostatventilen kan fremløbstemperaturen på blandekredsen reduceres.

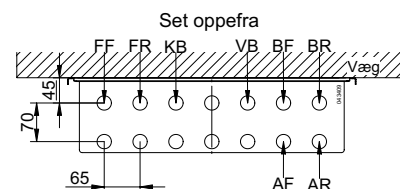
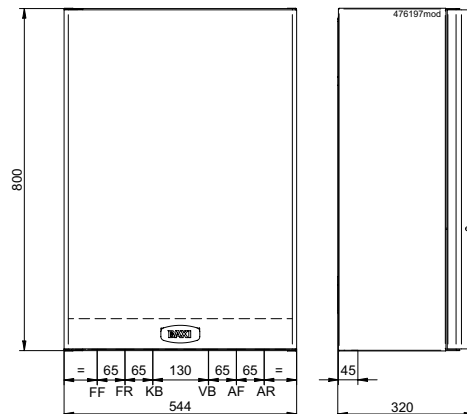
Kreds 2: Direkte tilslutning uden temperaturregulering, er velegnet til alm. 2-strengsvarmeanlæg.

Uniten er velegnet til parcelhuse og lejligheder.

Varenr.	VVS-nr.	BX-nr.
Med kappe *)	37 5370.350	812005
Uden kappe	37 5370.349	812006
Kappe alene *)	37 5389.702	812023

*) Farve hvid.

Dimensioner	H mm	B mm	D mm	Vægt kg
Med kappe	800	544	320	36
Uden kappe	800	520	290	27



Ydelse af varmt brugsvand: Type VXB 53 TD-BL MK4

Differenstryk bar	Varmt brugsvand 10-45°C					
	Fjernvarme fremløb 60°C			Fjernvarme fremløb 70°C		
	kW	l/min	Fjv. retur °C	kW	l/min	Fjv. retur °C
0,3	33,9	14,0	18,1	43,9	18,1	15,8
0,5	42,6	17,6	19,3	55,5	22,9	16,9

Ydelse ved andre driftsforhold: Spørg BAXI

Tryk

Tryktrin	PN 10
Maksimum differenstryk	4,5 bar
Minimum differenstryk	0,2 bar

Temperaturer

Maksimum temperatur	100°C
Varmt brugsvand	45-50°C
Blandekreds	20-70°C

Udstyr: Som DFF og TI Standard-unit, system 4 (målerpasstykke i frem- og retur inden for kappen – MU).

Ekstraudstyr: ECL 200 Comfort MK4 Vejrkompenseringsanlæg (VVS-nr. 46 6110.214, BX-nr. 210808)

Fordele ved BAXI pladevarmeveksler:

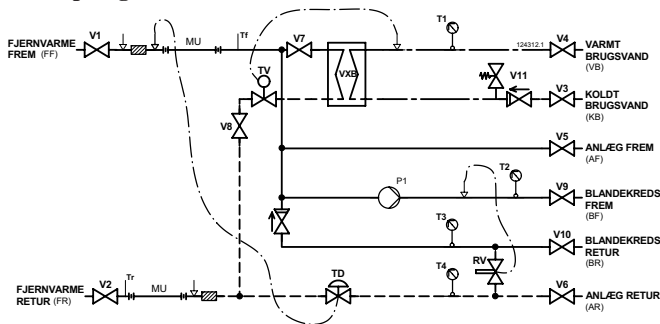
- Stor ydelse
- Stor afkøling af fjernvarmevandet
- Lavt tryktab
- Lavt tomgangstab
- Veksleren er kraftig isoleret med EPS-skum (flamingo)
- Samme rørplacering/tilslutning i type VXB TD-BL MK4, VXB-TD MK4, VXVB MK4 og VXV MK4
- Fabriksindstillet brugsvandstermostat på 45-50°C giver brugs- og energirigtig brugsvandstemperatur

Garanti: Fuld effektiv BAXI-garanti iht. BAXI-Garantibevis

Rørtilslutninger, (Ventil placering) og dimension:

FF (V1)	Fremløb varmeværk	Ø18 el. 3/4" udv. gev.
FR (V2)	Retur varmeværk	Ø18 el. 3/4" udv. gev.
KB (V3)	Koldt brugsvand	Ø18 el. 3/4" udv. gev.
VB (V4)	Varmt brugsvand	Ø18 el. 3/4" udv. gev.
AF (V5)	Fremløb radiatoranlæg	Ø18 el. 3/4" udv. gev.
AR (V6)	Retur radiatoranlæg	Ø18 el. 3/4" udv. gev.
BF (V9)	Blandekreds fremløb	Ø18 el. 3/4" udv. gev.
BR (V10)	Blandekreds retur	Ø18 el. 3/4" udv. gev.
SI (V11)	Sikkerhedsventil	3/4" indv. gev.

Principdiagram VXB 53 TD-BL MK4



Godkendelse: VA 3.22/14337

Der tages forbehold for konstruktionsændringer og evt. trykfejl.



FORHANDLER

BAXI
HS KEDLER fra BAXI i Tarm
Smedevej, DK-6880 Tarm
Tlf. +45 97 37 15 11 · Fax +45 97 37 24 34
E-mail: baxi@baxi.dk · www.baxi.dk