



# VXVB TD MK4

## VÆGHÆNGT FJERNVARME-UNIT

Indirekte fjernvarme med varmeveksler og brugsvandsveksler



- Patenteret varmeveksler
- Certificeret iht. DS/EN ISO 9001 DS/EN ISO 14001 OHSAS 18001
- elegant design
- stor ydelse
- stor afkøling
- lille tryktab

# BAXI

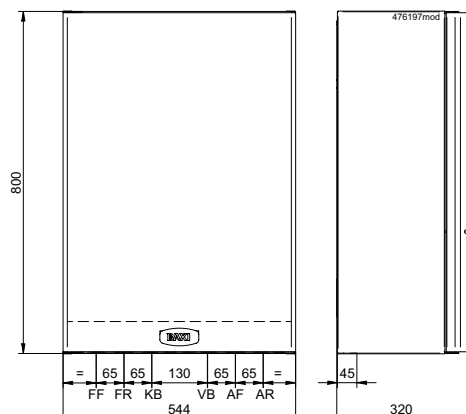
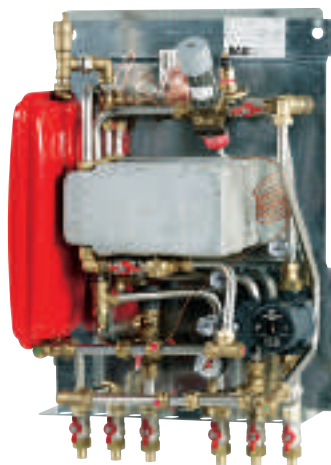
HS  KEDLER fra BAXI i Tarm

# Type VXVB TD MK4

## Fjernvarmeunit for varmt brugsvand og rumopvarmning med patenteret pladevarmeveksler af syrefast rustfrit stål.

Brugsvandet opvarmes i veksleren til 45-50°C efterhånden som det tappes. Termostatventilen holder brugsvandet på ventilens indstillingsværdi og sørger for at holde stikledningen passende varm, så der er varmt vand straks, når der tappes.

Varmekreds med Alpha+ pumpe for indirekte tilslutning. Radiator fremløbstemperatur indstilles på termostatventil 20-70°C.



	VXVB 33-33 TD MK4		VXVB 53-53 TD MK4	
Varenr.	VVS-nr.	BX-nr.	VVS-nr.	BX-nr.
Med kappe *)	37 5385.230	812019	37 5385.250	812021
Uden kappe	37 5385.229	812020	37 5385.249	812022
Kappe *)	37 5389.702	812023	37 5389.702	812023

\*) Farve hvid.

Dimensioner	H mm	B mm	D mm	VXVB 33-33 vægt kg	VXVB 53-53 vægt kg
Med kappe	800	544	320	43	46
Uden kappe	800	520	290	34	37

### Ydelse af varmt brugsvand: VXVB TD MK4

VXVB	Differenstryk bar	Varmt brugsvand 10-45°C					
		Fjernvarme fremløb 60°C			Fjernvarme fremløb 70°C		
		kW	l/min	Fjv. retur °C	kW	l/min	Fjv. retur °C
33-33	0,3	28,9	11,9	20,7	38,0	15,7	18,2
	0,5	35,9	14,9	22,1	47,7	19,8	19,6
53-53	0,3	33,4	13,8	18,0	43,2	17,9	15,7
	0,5	41,9	17,3	19,2	54,6	22,6	16,8

Ydelse ved andre driftsforhold: Spørg BAXI

### Ydelse til rumopvarmning: VXVB TD MK4

VXVB	Differenstryk bar	Fjernvarmefremløb 80°C				Fjv. fremløb 70°C	
		Radiator*) 70-40°C		Radiator*) 60-35°C		Radiator*) 60-35°C	
		kW	Fjv. retur °C	kW	Fjv. retur °C	kW	Fjv. retur °C
33-33	0,1	12,8	45,2	15,7	37,4	11,2	39,2
	0,25	19,3	46,7	19,5	37,9	17,1	40,5
53-53	0,1	14,2	43,6	17,0	36,4	12,5	37,9
	0,25	21,7	44,8	23,0	36,9	19,2	38,9

Radiator\*) = Radiator fremløb - Radiator retur

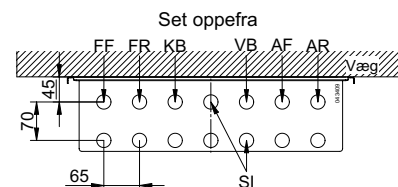
De oplyste ydelser til rumvarme gælder unit med den indbyggede pumpe Alpha+ 15-40 og trykfald over radiator kredsløb på 15 kPa (1,5 mVS). Ydelse ved andre driftsforhold: Spørg BAXI.

Udstyr: Som DFF og TI Standard-unit, system 6 (målerpasstykke i frem- og retur inden for kappen).

Ekstraudstyr: ECL 200 Comfort MK4 Vejrkompeningsanlæg (VVS-nr. 46 6110.214, BX-nr. 210808)

### Fordele ved BAXI pladevarmeveksler:

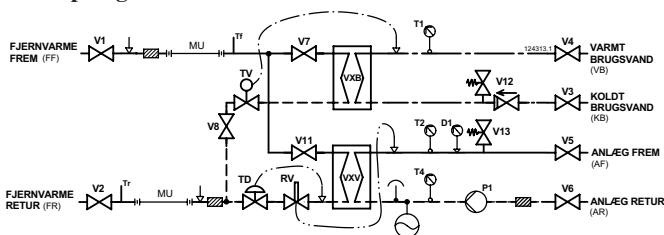
- Stor ydelse
- Stor afkøling af fjernvarmevandet
- Lavt tryktab
- Lavt tomgangstab
- Veksleren er kraftigt isoleret med EPS-skum (flamingo)
- Samme rørplacering/tilslutning i type VXVB MK4, VXB TD-BL MK4, VXB-TD MK4 og VXV MK4
- Fabriksindstillet brugsvands-termostat på 45-50°C giver brugs- og energirigtig brugsvandstemperatur



### Rørtilslutninger, (Ventil placering) og dimension:

- FF (V1) Fremløb varmeværk Ø18 el. 3/4" udv. gev.
- FR (V2) Retur varmeværk Ø18 el. 3/4" udv. gev.
- KB (V3) Koldt brugsvand Ø18 el. 3/4" udv. gev.
- VB (V4) Varmt brugsvand Ø18 el. 3/4" udv. gev.
- AF (V5) Fremløb radiatoranlæg Ø18 el. 3/4" udv. gev.
- AR (V6) Retur radiatoranlæg Ø18 el. 3/4" udv. gev.
- SI (V12/V13) Sikkerhedsventil 3/4" indv. gev.

### Principdiagram VXVB TD MK4



### Tryk

Tryktrin	PN 10
Maksimum differenstryk	4,5 bar
Minimum differenstryk	0,2 bar

### Temperaturer

Maksimum temperatur	100°C
Varmt brugsvand	45-50°C
Radiator kredsløb	20-70°C

**Garanti:** Fuld effektiv BAXI-garanti iht. BAXI-Garantibevis

**Godkendelse:** VA 3.22/14337



FORHANDLER

Der tages forbehold for konstruktionsændringer og evt. trykfejl.

# BAXI

HS KEDLER fra BAXI i Tarm

Smedevej, DK-6880 Tarm

Tlf. +45 97 37 15 11 · Fax +45 97 37 24 34

E-mail: baxi@baxi.dk · www.baxi.dk