



VXV CPH/FRB MK4

VÆGHÆNGT FJERNVARME-UNIT
til København og Frederiksberg med varmeveksler for
rumopvarmning og udtag til varmtvandsbeholder



- Patenteret varmeveksler
- Certificeret iht. DS/EN ISO 9001 DS/EN ISO 14001 OHSAS 18001
- elegant design
- stor ydelse
- stor afkøling
- lille tryktab

BAXI

HS  KEDLER fra BAXI i Tarm

Type VXV Pn10 CPH/FRB MK4

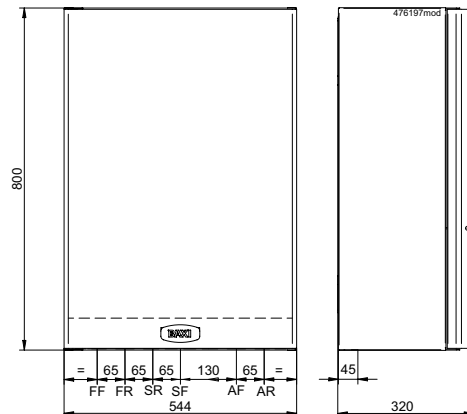
Fjernvarmeunit med pladevarmeveksler af syrefast rustfrit stål.
Indirekte tilslutning af radiator kreds med Grundfos Alpha+ pumpe.

- Med udtag til varmtvandsbeholder *)
- Udførelse København/Frederiksberg

	VXV 33 CPH/FRB MK4		VXV 53 CPH/FRB MK4	
Varenr.	VVS-nr.	BX-nr.	VVS-nr.	BX-nr.
Med kappe *)	37 5377.231	812015	37 5377.251	812017
Uden kappe	37 5377.229	812016	37 5377.249	812018
Kappe *)	37 5389.702	812023	37 5389.702	812023

*) Farve hvid.

Dimensioner	H mm	B mm	D mm	VXV 33 vægt kg	VXV 53 vægt kg
Med kappe	800	544	320	36	38
Uden kappe	800	520	270	27	29



Ydelse til rumopvarmning:

Type	Differenstryk bar	Fjernvarme fremløb 80°C			
		Radiator*) 70-40°C		Radiator*) 60-35°C	
		kW	Fjv. retur °C	kW	Fjv. retur °C
VXV 33	0,1	11,9	44,9	14,6	37,2
	0,25	18,0	46,4	19,5	37,9
VXV 53	0,1	13,1	43,4	15,7	36,3
	0,25	20,0	44,6	23,0	36,9

Type	Differenstryk bar	Fjernvarme fremløb 95°C			
		Radiator*) 70-40°C		Radiator*) 60-35°C	
		kW	Fjv. retur °C	kW	Fjv. retur °C
VXV 33	0,1	17,9	42,2	19,5	36,1
	0,25	23,0	42,7	19,5	36,1
VXV 53	0,1	19,2	41,2	21,2	35,5
	0,25	27,5	41,8	23,0	35,6

Radiator*) = Radiator fremløb - Radiator retur

De oplyste ydelser til rumvarme gælder unit med den indbyggede pumpe Alpha+ 15-40 og trykfald over radiator kreds på 15 kPa (1,5 mVS). Ydelse ved andre driftsforhold: Spørg BAXI.

Tryk

Tryktrin	PN 10
Maksimum differenstryk	4,5 bar
Minimum differenstryk	0,2 bar

Temperaturer

Maksimum temperatur	100°C
Radiator kreds	20-70°C

Uniten er velegnet til parcelhuse og lejligheder.

Fordele ved BAXI pladevarmeveksler:

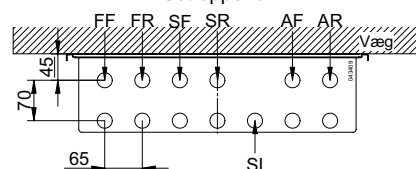
- Stor ydelse
- Stor afkøling af fjernvarmevandet
- Lavt tryktab
- Lavt tomgangstab
- Veksleren er kraftigt isoleret med EPS-skum (flamingo)

Garanti: Fuld effektiv BAXI-garanti iht. BAXI-Garantibevis



FORHANDLER

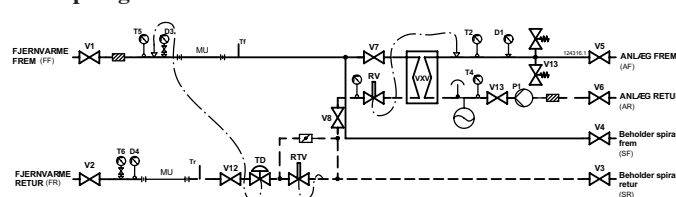
Set oppefra



Rørtilslutninger, (Ventil placering) og dimension:

- | | | |
|----------|-----------------------|------------------------|
| FF (V1) | Fremløb varmeværk | Ø18 el. 3/4" udv. gev. |
| FR (V2) | Retur varmeværk | Ø18 el. 3/4" udv. gev. |
| SR (V3) | Beholder spiral retur | Ø18 el. 3/4" udv. gev. |
| SF (V4) | Beholder spiral frem | Ø18 el. 3/4" udv. gev. |
| AF (V5) | Fremløb radiatoranlæg | Ø18 el. 3/4" udv. gev. |
| AR (V6) | Retur radiatoranlæg | Ø18 el. 3/4" udv. gev. |
| SI (V13) | Sikkerhedsventil | 3/4" indv. gev. |

Principdiagram VXV Pn10 CPH/FRB MK4



*) Velegnet varmtvandsbeholder (ekstra udstyr)

BAXI type VBF MK4, emaljeret beholder med varmeveksler af rustfrit stål, bæringer til vægmontage, freonfri PUR-skum isolering og med hvid kappe.

Type	Vandindhold liter	VVS-nr.	BX-nr.
VBF 100 MK4	100	37 1770.010	479200
VBF 150 MK4	150	37 1770.015	479201

Der tages forbehold for konstruktionsændringer og evt. trykfejl.

BAXI
HS KEDLER fra BAXI i Tarm

Smedevej, DK-6880 Tarm
Tlf. +45 97 37 15 11 · Fax +45 97 37 24 34
E-mail: baxi@baxi.dk · www.baxi.dk